


POVODÍ LABE, státní podnik

ZÁMĚR OPRAVY

VD Týnec n. L., oprava vzpěrných vrat PK



Zpracoval:	Bc. Jan Kučera Strojní technik závodu dne: 10. 1. 2022	
Schválil:	Ing. Jan Zajíc Ředitel závodu Roudnice n. L. dne: 14. 1. 2022	
Vyhlášeno Dokumentační komisí:	dne: 14. 1. 2022 číslo zápisu: 1/2022	Tajemník Dokumentační komise 

a) identifikační údaje o plánované stavbě v členění:

název stavby – tok, název	VD Týnec nad Labem, oprava vzpěrných vrat PK
místo, případně ř. km, k.ú.	VD Týnec nad Labem, ř. km, 932,714
Inventární číslo DM	9051009946
identifikátor ISYPO	400041847

b) Odůvodnění účelnosti veřejné zakázky, které bude zejména obsahovat:

- Popis potřeb, které mají být splněním veřejné zakázky naplněny (důvod, proč je akce připravována).

Oprava dolních vzpěrných vrat zajistí bezpečnější a plynulejší proplavování lodí plavební komorou a prodlouží jejich životnost.

- Popis předmětu veřejné zakázky (stávající stav, cíl).

Výstavba vodního díla Týnec byla zahájena v roce 1973 a ukončena v roce 1977. Pohyblivý jez je umístěn kolmo na osu toku, má tři pole o světlosti 20 m hrazené dutou ocelovou klapkou o výšce 3,3 m. Nalevo od jezu je umístěna plavební komora (PK).

PK je jednolodní o rozměru 85 x 12 m s hloubkou nad záporníkem 3,5 m. V horním ohlavi jsou poklopová vrata Čábelkova typu pro přímé plnění PK. Prázdnění je zajištěno jedním krátkým obtokem ve dně komory s odpadem do koryta pod vývarem, který je hrazen stavítkem. V dolním ohlavi jsou klasická vzpěrná vrata, která jsou ovládána hydraulickými servoválci.

Cílem opravy je zlepšení funkce a prodloužení životnosti vzpěrných vrat. V současné době je povrchová ochrana a funkce těsnění vzpěrných vrat nevyhovující pro provoz PK. Celková oprava protikoroze ochrana (PKO) vzpěrných vrat byla provedena v roce 1975 a dále byla prováděna pouze místní oprava. Celková PKO už neodpovídá požadavkům pro dané klimatické prostředí.

Pro bezpečné zahrazení bude nutná oprava provizorního hrazení PK. Jednotlivá přeplavovaná (plovoucí) hradidla budou opatřena novým těsněním a ošetřena protikoroze ochranou.

Na základě pravidelné prohlídky TBD 04/2021 je stanoveno přistoupit k obnově antikoroze ochrany vzpěrných vrat a provizorního hrazení.

- Popis vzájemného vztahu předmětu veřejné zakázky a potřeb zadavatele - popis do jaké míry přispěje realizace veřejné zakázky k naplnění potřeb zadavatele.

Opravou dolních vzpěrných vrat bude zajištěna bezpečná manipulace PK a prodloužena životnost vzpěrných vrat. Oprava provizorního hrazení zajistí zlepšení těsnicí funkce a prodlouží životnost hrazení.

- Rizika nerealizace veřejné zakázky, snížení kvality plnění, vynaložení dalších finančních nákladů.

V případě nerealizace veřejné zakázky nebude zajištěna správná funkce vzpěrných vrat a provizorního hrazení, poškozená povrchová ochrana zapříčiní brzké dožití ocelové konstrukce.

- Popis variant naplnění potřeb a zdůvodnění zvolené alternativy veřejné zakázky (odůvodnění, proč není možné dosáhnout cíle vlastními silami).

Jedinou variantou je oprava vzpěrných vrat a provizorního těsnění. Vzhledem k obtížnosti, rozsahu a přístupu není možné práce zajistit vlastními pracovníky a mechanizací.

- Předpokládaný termín splnění veřejné zakázky.
Rok 2022- 2023 (při plavební odstávce)

c) kvalifikovaný propočet nákladů na realizaci stavby s uvedením způsobu stanovení těchto nákladů, v relevantních případech vč. odhadu návratnosti investice (např. MVE),

Kvalifikovaný propočet nákladů je odhadován na 4 200 tis. Kč.

Tento odhad vychází z akcí obdobného charakteru, které byly realizovány na vodních dílech.

Konečná cena bude stanovena na základě výběrového řízení.

d) požadavky na celkové urbanistické a architektonické řešení stavby a požadavky na stavebně technické řešení stavby, na tepelně technické vlastnosti stavebních konstrukcí, odolnost a zabezpečení z hlediska požární a civilní ochrany, souhrnné požadavky na plochy a prostory apod.,

Technické řešení bude spočívat v opravě dolních vzpěrných vrat a provizorního hrazení PK. Oprava vzpěrných vrat bude prováděna při zahrazení a vypuštěné plavební komoře. Pro provedení PKO bude z vrátní demontováno vystrojení (těsnění a dubové odrazníky). Ocelová konstrukce bude opravena v místě poškození nosiče těsnění a následně otryskána na čistotu povrchu Sa 2,5. PKO bude provedeno dle technologického postupu a ošetřeno dvousložkovým nátěrem o síle cca 500 µm. Po provedení PKO budou vrata vystrojena novým těsněním a novými odrazními prvky.

Oprava provizorního hrazení spočívá v obnově PKO a výměně těsnících prvků na plovoucích hradilech (28ks). Tuto opravu je nutné dokončit před zahrazením PK.

Pro kompletní seřízení vzpěrných vrat pod tlakem vodního sloupce je nutná práce potápěčů. Dodavatel zajistí práce potápěčů pro zahrazení PK.

e) územně technické podmínky pro přípravu území, včetně napojení na rozvodné a komunikační sítě a kanalizaci, rozsah a způsob zabezpečení přeložek sítí, napojení na dopravní infrastrukturu, vliv stavby, provozu nebo výroby na životní prostředí, zábor zemědělského a lesního půdního fondu apod.,

Napojení na rozvodné a komunikační sítě a kanalizaci – není třeba.

Rozsah a způsob zabezpečení přeložek sítí – není třeba

Napojení na dopravní infrastrukturu – veřejná a účelová komunikace, vodní tok

Vliv stavby na životní prostředí – životní prostředí nebude stavbou dotčeno

Stavbou nedojde k poškození významného krajinného prvku.

Zábor zemědělského a půdního fondu – není třeba

Povodňový plán stavby – není třeba

Zařízení staveniště – oprava bude provedena v dílnách zhotovitele

f) údaje o výskytu chráněných území (CHKO, NP, NPP, PP, PR, Natura, EVL apod.) event. o chráněných druzích rostlin a živočichů a o jiných způsobech ochrany (kulturní památka, technická památka apod.),

Stavba se nenachází na chráněném území, není zde evidován výskyt chráněných rostlin a živočichů.

g) v relevantních případech vyjádření, že zamýšlená investice nebo oprava není v rozporu se závazným Plánem dílčích povodí,

Akce není v rozporu s plánem dílčího povodí.

h) majetkoprávní vztahy:

VD Týnec n. L. se nachází na pozemcích č. 1491, 1488/3, 1488/7, 1488/8, a 1489/1 v k. ú. Týnec n. L., které jsou ve vlastnictví ČR s právem hospodaření přeneseném na Povodí Labe, státní podnik.

V příloze je doložen snímek katastrální mapy se zákresem dotčených pozemků a výpis z katastru nemovitostí.

i) požadavky na zabezpečení budoucího provozu (užívání) stavby energiemi, vodou, pracovníky apod. a předpokládanou výši finančních potřeb jak provozu, tak i reprodukce pořízeného majetku a zdroje jejich úhrady v roce následujícím po roce uvedení stavby do provozu,

Provoz a údržba bude zajištěna vlastními zaměstnanci v běžném rozsahu bez požadavku na zvýšení jejich počtu. Finanční náklady na provoz budou hrazeny z vlastních zdrojů bez nároku na jakékoliv dotace.

j) v relevantních případech upozornění na nutnost zajištění povolení mimořádné manipulace pro realizaci stavby,

Bez nutnosti zajištění povolení mimořádné manipulace pro realizaci stavby.

k) výkresy a schémata určená správcem programu (u akcí, které je možno hradit z prostředků dotačních programů),

Akce bude hrazena z prostředků dotačního programu SFDI.

l) rozdělení stavby na stavební objekty a provozní soubory:

Stavba je členěna na stavební objekty: Dolní vzpěrná vrata a provizorní hrazení PK

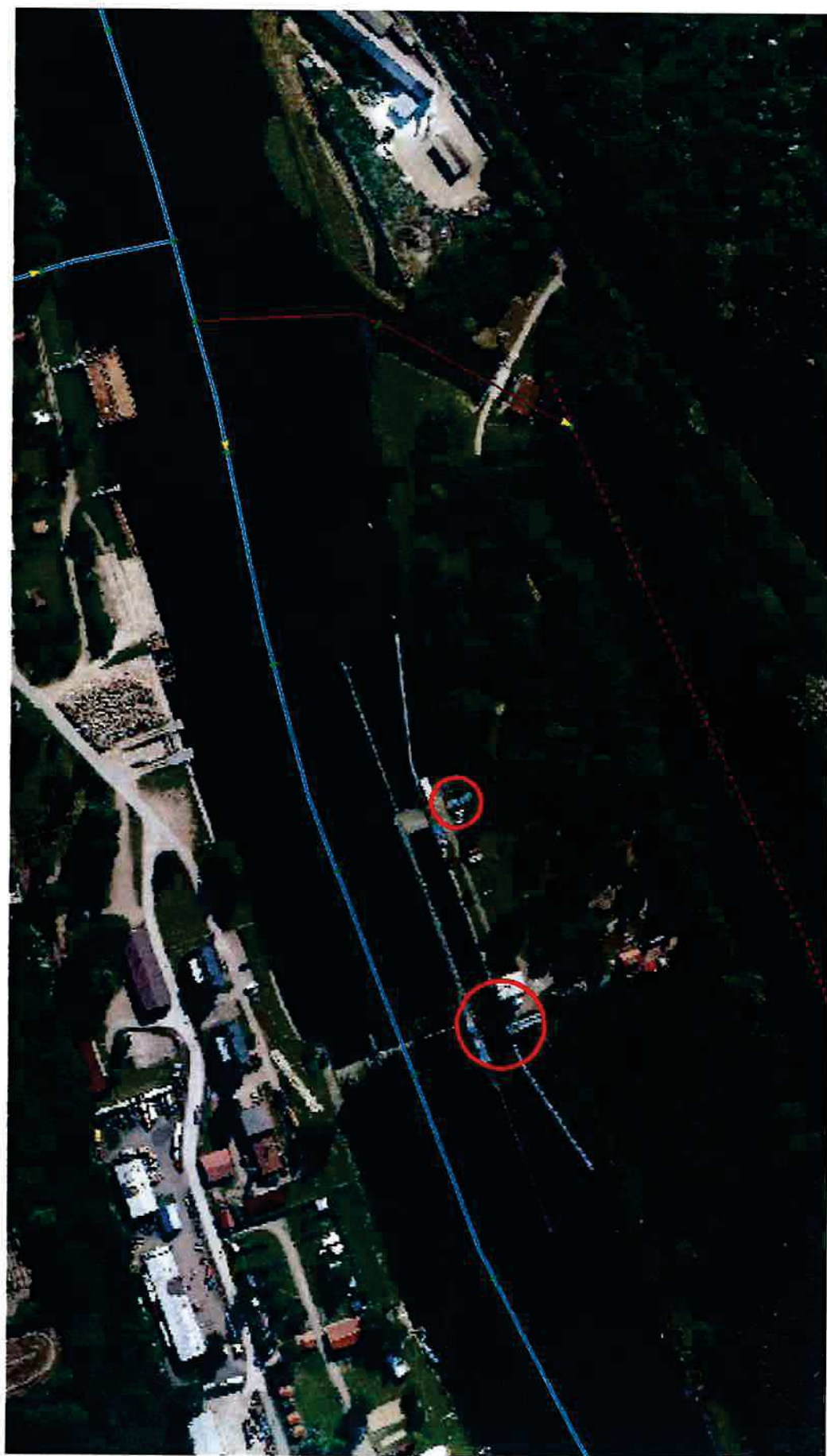
m) rozhodující projektované parametry ve tvaru (u akcí, které je možno hradit z prostředků dotačních programů) :

Název parametru	měrná jednotka	hodnota parametru
Plovoucí hradidla	ks	28
Vzpěrná vrata PK	ks	1

n) přílohy:

- Situace
- Informace o parcele
- Fotodokumentace současného stavu

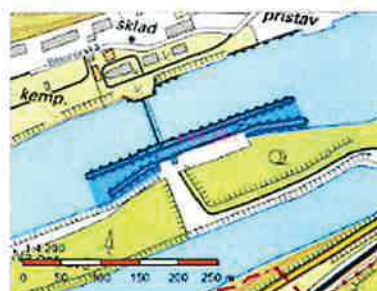
Situace 1 : 2000



Informace o parcele

Informace o pozemku

Parcelní číslo:	1491 ☐
Obec:	Týnec nad Labem [333807] ☐
Katastrální území:	Týnec nad Labem [772356]
Číslo LV:	872
Výměra [m ²]:	8235
Typ parcely:	Parcela katastru nemovitostí
Mapový list:	DKM
Určení výměry:	Ze souřadnic v S-JTSK
Druh pozemku:	zastavěná plocha a nádvoří



Součástí je stavba

Vodní dílo:	stavba k plaveb účelům v korytech nebo na březích vod.toků
Stavba stojí na pozemku:	p. č. 1488/7 1488/8 1488/9 1491

Sousední parcely

Vlastníci, jiní oprávnění

Vlastnické právo	Podíl
Česká republika	
Právo hospodařit s majetkem státu	Podíl
Povodí Labe, státní podnik, Víta Nejedlého 951/8, Slezské Předměstí, 50003 Hradec Králové	

Způsob ochrany nemovitosti

Nejsou evidovány žádné způsoby ochrany.

Seznam BPEJ

Parcela nemá evidované BPEJ.

Omezení vlastnického práva

Nejsou evidována žádná omezení.

Jiné zápisy



Nejsou evidovány žádné jiné zápisy.

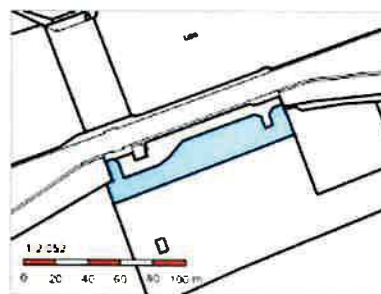
☑ Řízení, v rámci kterých byl k nemovitosti zapsán cenový údaj

Nemovitost je v územním obvodu, kde státní správu katastru nemovitostí ČR vykonává [Katastrální úřad pro Středočeský kraj, Katastrální pracoviště Kolín](#) ☐

Zobrazené údaje mají informativní charakter. Platnost dat k 21.12.2021 12:00.

Informace o pozemku

Parcelní číslo: [1438/3](#) 
Obec: [Týnec nad Labem \(53360\)](#) 
Katastrální území: [Týnec nad Labem \(72356\)](#)
Číslo LV: [872](#)
Výměra [m²]: 2115
Typ parcely: Parcela katastru nemovitostí
Mapový list: [DNV](#)
Určení výměry: Ze souřadnic v S-JTSK
Způsob využití: jiná plocha
Druh pozemku: ostatní plocha



Sousední parcely

Vlastníci, jiní oprávnění

Vlastnické právo	Podíl
Česká republika	
Právo hospodařit s majetkem státu	Podíl
Povodí Labe, státní podnik, Víta Nejedlého 951/8, Slezské Předměstí, 50003 Hradec Králové	

Způsob ochrany nemovitosti

Nejsou evidovány žádné způsoby ochrany.

Seznam BPEJ

Parcela nemá evidované BPEJ.


Omezení vlastnického práva

Nejsou evidována žádná omezení.

Jiné zápisy

Nejsou evidovány žádné jiné zápisy.

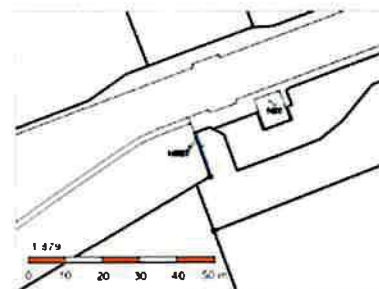
 Řízení, v rámci kterých byl k nemovitosti zapsán cenový údaj

Nemovitost je v územním obvodu, kde státní správu katastru nemovitostí ČR vykonává [Katastrální úřad pro Středočeský kraj, Katastrální pracoviště Kolín](#) 

Zobrazené údaje mají informativní charakter. Platnost dat k 21.12.2021 12:00.

Informace o pozemku

Parcelní číslo:	1488/7
Obec:	Týnec nad Labem (533807)
Katastrální území:	Týnec nad Labem (723356)
Číslo LV:	872
Výměra [m ²]:	3
Typ parcely:	Parcela katastru nemovitostí
Mapový list:	DKM
Určení výměry:	Ze souřadnic v S-JTSK
Druh pozemku:	zastavěná plocha a nádvoří
Stavba na pozemku:	vod dílo stavba k plavbě účelům v korytech nebo na březích vodních toků



Sousední parcely

Vlastníci, jiní oprávnění

Vlastnické právo	Podíl
Česká republika	
Právo hospodařit s majetkem státu	Podíl
Povodí Labe, státní podnik, Víta Nejedlého 951/8, Slezské Předměstí, 50003 Hradec Králové	

Způsob ochrany nemovitosti

Nejsou evidovány žádné způsoby ochrany.

Seznam BPEJ

Parcela nemá evidované BPEJ.

Omezení vlastnického práva

Typ
Věcné břemeno (podle listiny)

Jiné zápisy

Nejsou evidovány žádné jiné zápisy.

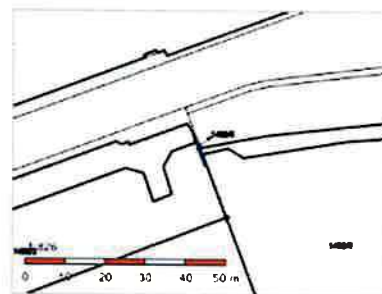
📍 Řízení, v rámci kterých byl k nemovitosti zapsán cenový údaj

Nemovitost je v územním obvodu, kde státní správu katastru nemovitostí ČR vykonává [Katastrální úřad pro Středočeský kraj, Katastrální pracoviště Kolín](#)

Zobrazené údaje mají informativní charakter. Platnost dat k 21.12.2021 12:00.

Informace o pozemku

Parcelní číslo:	1488/8
Obec:	Týnec nad Labem [53529]
Katastrální území:	Týnec nad Labem [772356]
Číslo LV:	872
Výměra [m ²]:	3
Typ parcely:	Parcela katastru nemovitostí
Mapový list:	DKM
Určení výměry:	Ze souřadnic v S-JTSK
Druh pozemku:	zastavěná plocha a nádvoří
Stavba na pozemku:	vod. dílo, stavba k plavbě ucelým v korytech nebo na přech. vod.toku



Sousední parcely

Vlastníci, jiní oprávnění

Vlastnické právo	Podíl
Česká republika	
Právo hospodařit s majetkem státu	Podíl
Povodí Labe, státní podnik, Víta Nejedlého 951/8, Slezské Předměstí 50003 Hradec Králové	

Způsob ochrany nemovitosti

Nejsou evidovány žádné způsoby ochrany.

Seznam BPEJ

Parcela nemá evidované BPEJ.

Omezení vlastnického práva

Typ
Věcné břemeno (podle listiny)

Jiné zápisy

Nejsou evidovány žádné jiné zápisy.

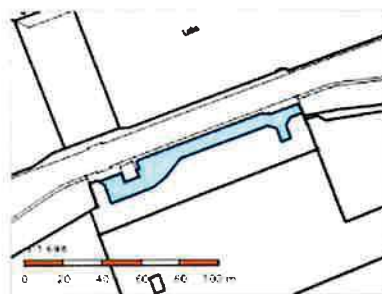
Řízení, v rámci kterých byl k nemovitosti zapsán cenový údaj

Nemovitost je v územním obvodu, kde státní správu katastru nemovitostí ČR vykonává [Katastrální úřad pro Středočeský kraj, Katastrální pracoviště Kolín](#)

Zobrazené údaje mají informativní charakter. Platnost dat k 21.12.2021 12:00.

Informace o pozemku

Parcelní číslo:	1489/1
Obec:	Týnec nad Labem (533807)
Katastrální území:	Týnec nad Labem (772356)
Číslo LV:	873
Výměra [m ²]:	972
Typ parcely:	Parcela katastru nemovitostí
Mapový list:	DKM
Určení výměry:	Ze souřadnic v S-JTSK
Způsob využití:	jiná plocha
Druh pozemku:	ostatní plocha



Sousední parcely

Vlastníci, jiní oprávnění

Vlastnické právo	Podíl
Česká republika	
Právo hospodařit s majetkem státu	Podíl
Povodí Labe, státní podnik, Vita Nejedlého 951/8, Slezské Předměstí, 50003 Hradec Králové	

Způsob ochrany nemovitosti

Nejsou evidovány žádné způsoby ochrany.

Seznam BPEJ

Parcela nemá evidované BPEJ.

Omezení vlastnického práva

Nejsou evidována žádná omezení.

Jiné zápisy

Typ
Změna výměr obnovou operátu
Řízení, v rámci kterých byl k nemovitosti zapsán cenový údaj

Nemovitost je v územním obvodu, kde státní správu katastru nemovitostí ČR vykonává [Katastrální úřad pro Středočeský kraj, Katastrální pracoviště Kolín](#).

Zobrazené údaje mají informativní charakter. Platnost dat k 21.12.2021 12:00.







